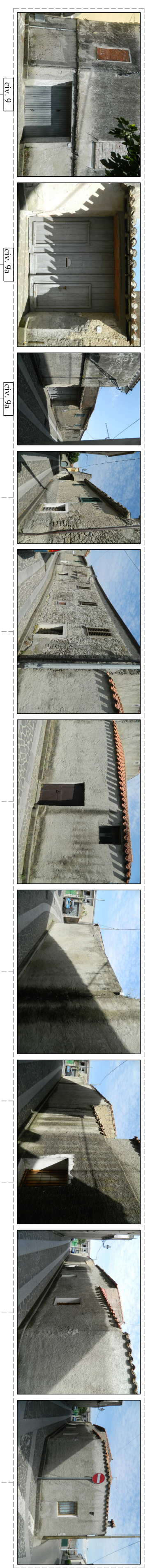
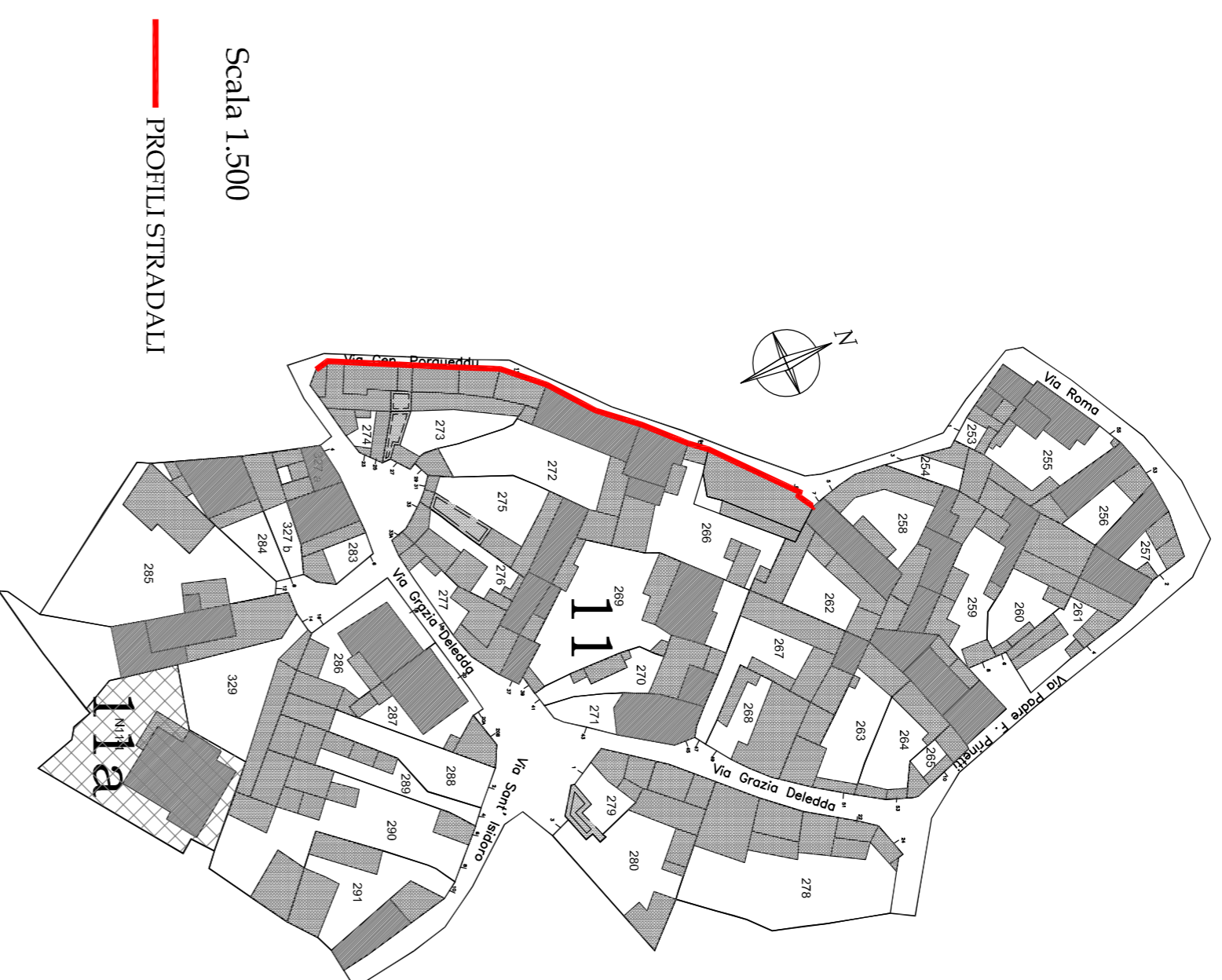
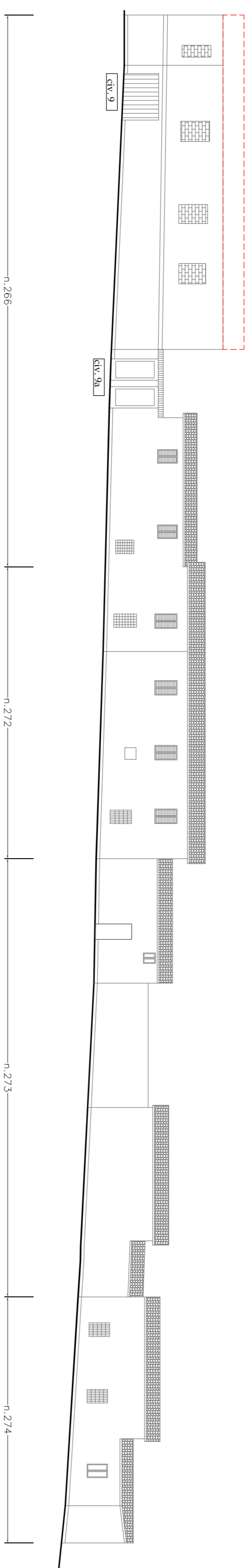


Comparto interessato allo studio

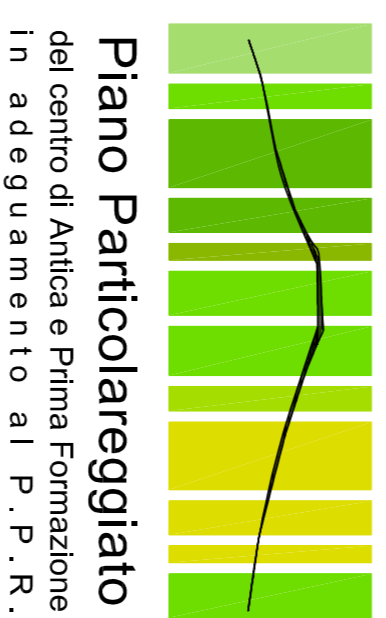
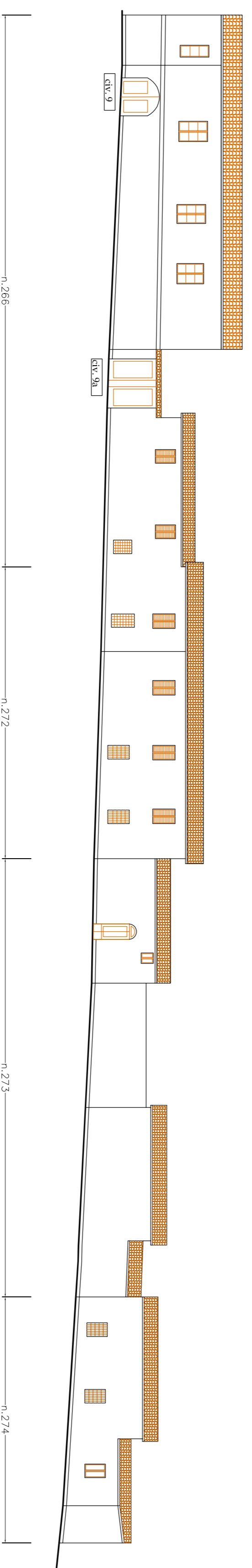


Fabbricato num.	266	272	273	274
Numero civico	9 - 9a	-	-	-
Tipo intervento	5	5	5	4
Prescrizioni	A1-A7 B3 G1	A5-A7 B1 E1-E2 G1	A4-A7 B1 F4	A7 B1 G1

STATO ATTUALE Via Porqueddu



PROGETTO Via Porqueddu



Piano Particolareggiato
del centro di Antica e Prima Formazione
in adeguamento al P.P.R.

COMUNE DI GENONI

PROVINCIA DI ORISTANO

IL SINDACO

Sig. Roberto Seddu

IL RESPONSABILE DEL SERVIZIO

Arch. J. Pinino Porru

PROGETTISTI COORDINATORI

Dott. Ing. Giulia Bagnolo

Dott. Ing. Antonella Saba

Dott. Arch. Francesca Pochia

COPROGETTISTI

Dott. Ing. Alessio Azori

Dott. Ing. Maria Elena Piras

GRAFICHE E REDAZIONE

Designer Simone Curia

Designer Paola Saba

PROFILI STRADALI

COMPARTO

11

VIA GEN. PORQUEDDU CIVICI 9-9a

STATO ATTUALE E DI PROGETTO

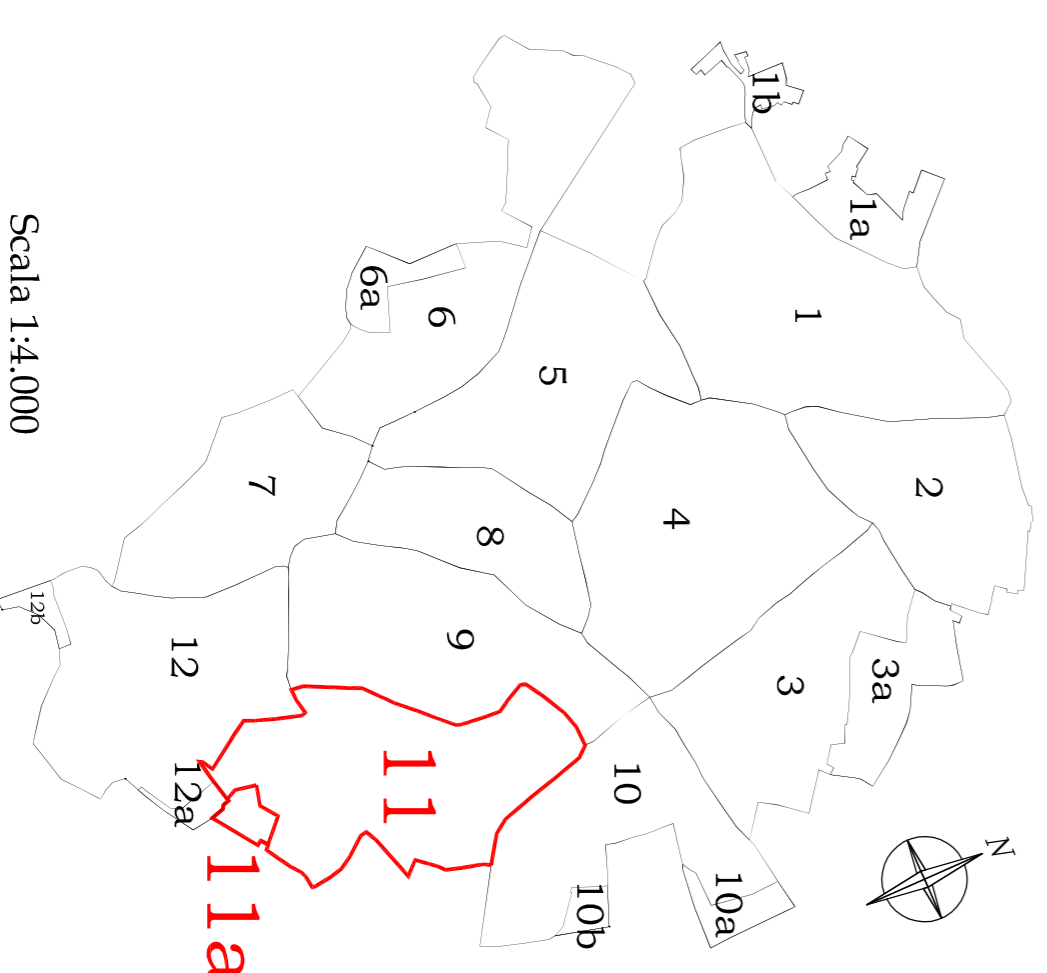
TAVOLA N.

SCALA 1:200

S 11 F

GENONI, 2014

Planimetria Nucleo A1 Centro Storico



Scala 1:4.000

LEGENDA

TIPICI INTERVENTI TECNICI- ESTETICI:

- 1 Consolidamento statico
 - 2 Restaurazioni
 - 3 Eliminazione superfacce
 - 4 Manutenzione Ordinanza
 - 5 Manutenzione Stradinaltura
- Restaturo conservativo
- Ampliamento

PRESCRIZIONI SPECIFICHE:

Ripristinare o Eliminare intonaci non tradizionali:

- A - FINITURE FACCIATE e MURSI PERIMETRALI
- A1- Ripristino intonaci tradizionali
 - A2- Eliminare intonaci plastici
 - A3- Ripristino rivestimenti in piastrella, cotto o simili dalle pareti e/o zoccoli
 - A4- Eliminare intonaco griffato, pila di neve, terrazona dalle pareti e/o zoccoli
 - A5- Ripristino murature faccia a vista
 - A6- Intonacare cordoli o muri in cemento o blocchetti non intonacati
 - A7- Eseguire tinteggiatura corrispondente all'abito allegato
 - A8- Muro perimetrale e recinzioni secondo abito

Eliminare o mitigare:

- G - COMPONENTI
- G1 - Cavi elettrici o tubazioni esterni
 - G2 - Scaffalature
 - G3 - Scaffalature
 - G4 - Antenne
 - G5 - Insegne cartacee nei colori e/o eccessive nelle forme e nelle dimensioni
 - G6 - Spazi pubblicitari

Eliminare e sostituire con elementi tradizionali:

- B - SERRAMENTI
- B1 - Serramenti in alluminio-pvc-metallo
 - B2 - Serramenti in legno non differenti dai tradizionali
 - B3 - Serramentica in alluminio-pvc-metallo
 - B4 - Avvolgibili in alluminio-pvc-metallo
 - B5 - Portelloni e/o persiane verso spazi pubblici sotto i 4,50m
 - B6 - Cancelli in alluminio-pvc-metallo
- C - CORDINI
- C1 - Cordini con rivestimenti non tradizionali
 - C2 - Cordini su spazio pubblico
- D - ACCETTI
- D1 - Balconi con stazzi fuori norma o ricadenti su spazi pubblici con altezze all'infuorascopo inferiori a 4,50m
 - D2 - Parapetti non corrispondenti a quelli tradizionali
 - D3 - Modanature estranee a quelle tradizionali
 - D4 - Stipiti ed architravi con rivestimenti non tradizionali
 - D5 - Riprese e avanzati realizzati con rivestimenti non tradizionali
- E - CANALI DI GONDA E PLUVIALI
- E1 - Canali di gonda in pvc e/o lamiera
 - E2 - Canale di gonda in pvc e/o lamiera
 - E3 - Pluviale in pvc e/o lamiera
- F - COPERTURE
- F1 - Coperture in eternit
 - F2 - Tetto con aggetto non tradizionale
 - F3 - Tetto con tegole non tradizionali
 - F4 - Copertura piana o altro tetto